

# HIRONDELLES BICOLORES AU PARC DE L'HÔTEL-DE-VILLE

Des nichoirs pour hirondelles bicolores ont été installés aux lampadaires afin que les citoyens puissent observer les habitudes de ces oiseaux. Les nichoirs du parc de l'Hôtel-de-Ville sont installés de façon à ce que l'ouverture soit orientée vers l'est et ne sont jamais disposés face à face afin d'éviter la compétition entre les hirondelles.

L'hirondelle bicolore est un oiseau migrateur qui revient au Québec chaque printemps vers le début avril afin d'y élever sa petite famille, et nous quittera vers la fin août pour des aires d'hivernage situées plus au sud.

L'espérance de vie d'une hirondelle est environ de 3 ans, mais peut atteindre de 8 à 12 ans dans des conditions optimales.



Le mâle et la femelle sont identiques; seule une observation minutieuse des différents comportements aide à déterminer le sexe.

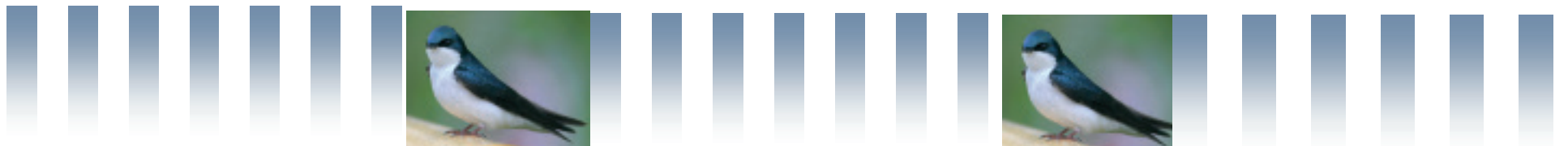


Photo Roger Lanson

## Accouplement et nidification

À leur arrivée au parc en avril, les hirondelles sont seules ou déjà en couples. Chez les célibataires, on se courtise, et lorsque le couple est établi, nous assistons à une série de parades amoureuses qui aboutiront ultimement à la fécondation. C'est alors que le couple se magazine un logis qui sera composé d'herbes et de brindilles sur lesquelles les hirondelles ajouteront une mince couche de plumes, afin de protéger les œufs.

# HIRONDELLES BICOLORES AU PARC DE L'HÔTEL-DE-VILLE

## Couvaison et éducation des oisillons

La femelle pond généralement 4 à 6 œufs, à raison d'un œuf par jour. L'incubation, assurée par la femelle, dure environ 14 jours. De son côté le mâle monte la garde et nourrit la femelle à l'occasion. La période de ponte et d'incubation s'étend de la mi-avril à la mi-juin.

À la naissance, les oisillons sont dépourvus de duvet. Ils se font nourrir en alternance par le mâle et la femelle, chacun assurant la garde pendant le départ du conjoint. Il faut compter environ 21 jours après l'éclosion avant que les oisillons ne deviennent aptes à voler de leurs propres ailes. La période d'élevage des oisillons a lieu de la mi-mai à la mi-juillet.



## Autres considérations

Les parents font le ménage en transportant, hors du nichoir, les fientes des oisillons que ceux-ci éjectent. À la fin du cycle d'élevage, les oisillons occupent tout l'espace disponible dans le nichoir. C'est à ce moment qu'il est possible d'observer les oisillons se présenter la tête dans l'entrée pour obtenir la becquée.

Lorsque l'oisillon prend son envol hors du nid, il n'y retourne pas. La famille reste dans les parages jusqu'à l'envol du dernier oisillon. Ensuite, ils s'éloigneront graduellement du territoire de nidification pour éventuellement rejoindre un rassemblement prémigratoire avant de s'envoler vers le sud.

La période de départ vers les aires d'hivernage se déroule généralement d'août à la mi-septembre.