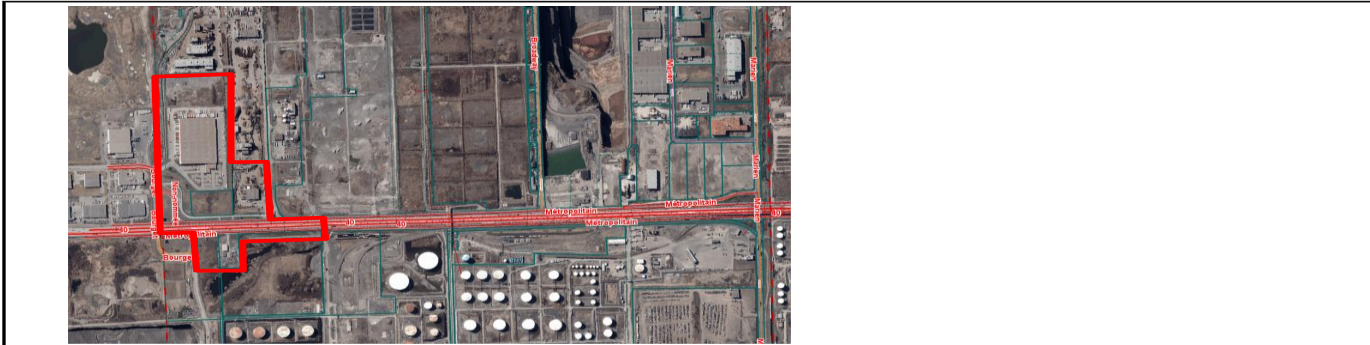


Catégorisation principale de la zone	Commerce autoroutier
Zone sujette à un PIA	Non
Zone sujette à un PPCMOI	Non
Zone sujette à un PAE	Non
Zone sujette à un règlement sur les usages conditionnels	Non
Zone sujette à un PPU	Non

Classes d'usages autorisés	C301	C308	C801			C1	C2		C4									P3
Usages spécifiquement autorisés																		
Usages spécifiquement prohibés	C101	C113																



Implantation du bâtiment principal		Zone C.02	Notes / Commentaires
Mode d'implantation			
Isolé		•	
Jumelé			
Contigu			
Marges			
Avant (min. / max.)		3 / -	
Latérales (min. / max.) - sauf jumelé et contigu		4 / -	
Arrière (min.)			
Taux d'implantation - Coefficient d'emprise au sol CES (min. / max)			
0.25 / 0.75			
Caractéristiques du bâtiment principal			
Hauteur du bâtiment			
En étages: RDC = 1 étage (min. / max.)		1 / 3	
En mètres (min. / max.)		3 / 18	
Dimensions du bâtiment			
Surface minimale d'implantation en m²		810	
Frontage (min.)		30	
Profondeur (min.)		25	
Nombre de logements par bâtiment (min. / max.)			
Normes de lotissement			
Superficie du terrain - m² (min.)		2700	
Frontage du terrain (min.)		45	
Profondeur du terrain (min.)		60	
Usages accessoires à l'habitation			
Activité professionnelle à domicile			
Logement supplémentaire			
Location de chambres			
Gîte touristique			
Établissement de résidence principale			
Usages accessoires au commerce			
Logement			
Dispositions particulières			
Usage mixte			
Usage multiple		•	
Entreposage extérieur			
Projet intégré			
Détails sur les classes d'usages autorisés et sur les usages spécifiquement autorisés et prohibés pour la zone C.02			
Classes d'usages autorisés dans la zone C.02			
C1	Commerce local		
C2	Commerce artériel		
C4	Restauration		
P3	Utilité publique		
Usages spécifiquement autorisés dans la zone C.02			
C301	Établissements spécialisés dans la vente de matériaux de construction, d'appareils et équipements d'électricité, de plomberie, de chauffage, de climatisation et d'autres systèmes mécaniques.		
C308	Dépôts et centres de distribution, de transport et de transit de marchandises et de biens divers.		
C801	Établissements de vente de véhicules automobiles neufs où les activités de location de véhicules et de revente de véhicules usagés ne sont qu'accessoires à la vente.		
Usages spécifiquement prohibés dans la zone C.02			
C101	Magasins de type « dépanneur ».		
C113	Studios et ateliers d'artistes ou d'artisans, galeries d'art et d'artisanat.		

Classes d'usage autorisés dans la zone C.02		Code	Description des usages autorisés dans la zone C.02
C1	Commerce local	C102	Magasins d'alimentation générale et spécialisée : épicerie, marché d'alimentation, pâtisserie, boulangerie, boucherie, poissonnerie, fruiterie, fromagerie, boutique d'aliments naturels, vins et spiritueux, succursales de la société québécoise du cannabis (SQDC). Les activités de fabrication sur place de produits alimentaires sont autorisées pourvu qu'elles occupent moins de 75% de la superficie de plancher.
C1	Commerce local	C103	Magasins de produits spécialisés : papeterie, article de bureau, librairie, boutique de décoration, d'art et d'artisanat (création et vente), boutique de tissus, magasin d'antiquités, boutique de petits animaux, disquaire, bijouterie, boutique d'équipements et d'accessoires de sport, pharmacie, fleuriste, boutique de cadeaux, service de vente par catalogue.
C1	Commerce local	C104	Magasins de meubles, d'appareils ménagers et d'électroniques.
C1	Commerce local	C105	Magasins de vêtements et de chaussures.
C1	Commerce local	C106	Magasins à rayons, vente de produits divers.
C1	Commerce local	C107	Services spécialisés : boutique vidéo, buanderie, studio de photographie, encadrement, agence de voyages, service de location de costumes ou articles similaires, atelier de couture et altérations, cordonnier, traiteur (sans consommation sur place ou au comptoir).
C1	Commerce local	C108	Boutiques et ateliers occupés par l'une des spécialités suivantes : nettoyeur, teinturier, rembourreur, réparateur de petits appareils ménagers ou électroniques.
C1	Commerce local	C109	Services médicaux et soins de santé : bureau de professionnels de la santé, clinique médicale.
C1	Commerce local	C110	Salon de coiffure et d'esthétique, centre de santé & spa (intérieur ou extérieur) et autres soins corporels.
C1	Commerce local	C111	Services financiers et bancaires : banque, caisse, services financiers et d'assurances, bureau de courtage (valeurs mobilières et immobilières).
C1	Commerce local	C112	Bureau et services professionnels : bureaux professionnels, de services et de gestion des affaires ou d'associations ou organismes. Les bureaux et services reliés à la construction (entrepreneurs, électriciens, etc.) sont autorisés à la condition qu'il n'y ait que des activités administratives à l'intérieur d'un bâtiment et sans stationnement ou remisage de véhicules commerciaux, de véhicules lourds, de véhicules-outils ou de tout autre véhicule de travail ou de service.
C1	Commerce local	C114	Clinique vétérinaire pour petits animaux domestiques, services de toilettage.
C1	Commerce local	C115	Imprimeries et centres de reproduction (uniquement de la vente et service au détail).
C1	Commerce local	C116	Écoles d'enseignement privé et centres de formation tel que : musique, danse, d'arts martiaux (et autres activités sportives et physiques ne nécessitant pas d'appareils de conditionnement physique), croissance personnelle, artisanat, école de conduite, excluant l'enseignement religieux.
C1	Commerce local	C117	Services et activités reliés au transport en commun et transport collectif (terminus d'autobus, poste de taxi).
C2	Commerce artériel	C201	Centres de rénovation et quincailleries (avec ou sans cour à bois).
C2	Commerce artériel	C202	Commerces de vente de piscines, spas ou remises.
C2	Commerce artériel	C203	Pépinières, centres de jardin.
C2	Commerce artériel	C204	Commerces de vente au détail de monuments funéraires et de pierres tombales
C2	Commerce artériel	C205	Vente de produits en gros
C2	Commerce artériel	C206	Entrepôts polyvalents destinés à la location, principalement à des fins domestiques (entreposage intérieur).
C2	Commerce artériel	C207	Marchés aux puces, brocantes et ventes aux enchères ou à l'encan de produits neufs ou usagés.
C2	Commerce local	C208	Salons funéraires et columbarium.
C3	Commerce et services aux entreprises	C301	Établissements spécialisés dans la vente de matériaux de construction, d'appareils et équipements d'électricité, de plomberie, de chauffage, de climatisation et d'autres systèmes mécaniques.
C3	Commerce et services aux entreprises	C308	Dépôts et centres de distribution, de transport et de transit de marchandises et de biens divers.
C4	Restauration	C401	Établissements où la principale activité est le service de repas pour consommation sur place, avec service de consommation (alcoolisée ou non), soit les restaurants, cafés, bistros, brasseries, comptoir minute.
C4	Restauration	C402	Établissements où la principale activité est le service au comptoir de nourriture préparée pour consommation rapide au comptoir, incluant les établissements avec un service à l'auto.
C4	Restauration	C403	Bars laitiers.
C8	Commerce automobile	C801	Établissements de vente de véhicules automobiles neufs où les activités de location de véhicules et de revente de véhicules usagés ne sont qu'accessoires à la vente.
P3	Utilité publique	P301	Dépôts et centres d'entretien des services de travaux publics ou autres services municipaux (entrepôts, ateliers et garages municipaux).
P3	Utilité publique	P302	Centres de dépôt de matières recyclables (écocentre) et accessoirement, des activités de tri sommaire des biens et matériaux déposés peuvent être exercées sur le site. Équipements majeurs de collecte, de
P3	Utilité publique	P303	Dépôts, centres de distribution (service) et d'entretien des compagnies d'électricité, de téléphone, de gaz ou autres services publics, incluant les centrales et les postes de relais.
P3	Utilité publique	P304	Usines de traitement ou d'épuration des eaux usées et usines de filtration de l'eau potable, équipement majeur d'entreposage et d'élimination des neiges usées.